

Licences à utiliser dans HAL

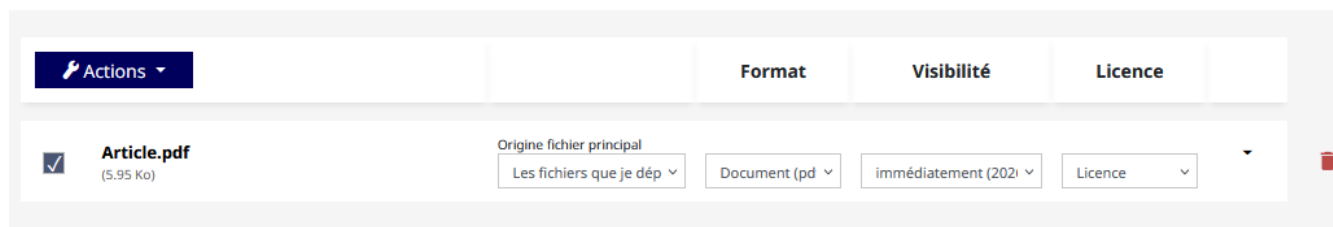
Intérêt des licences

La licence donne des informations sur les conditions de réutilisation de l'œuvre. L'auteur détermine ainsi les droits accordés sur son travail, sans demande d'autorisation préalable.

Depuis 2026, il est obligatoire d'indiquer une licence lors du dépôt d'un fichier dans HAL.

Au moment du dépôt, plusieurs rubriques à compléter apparaissent :

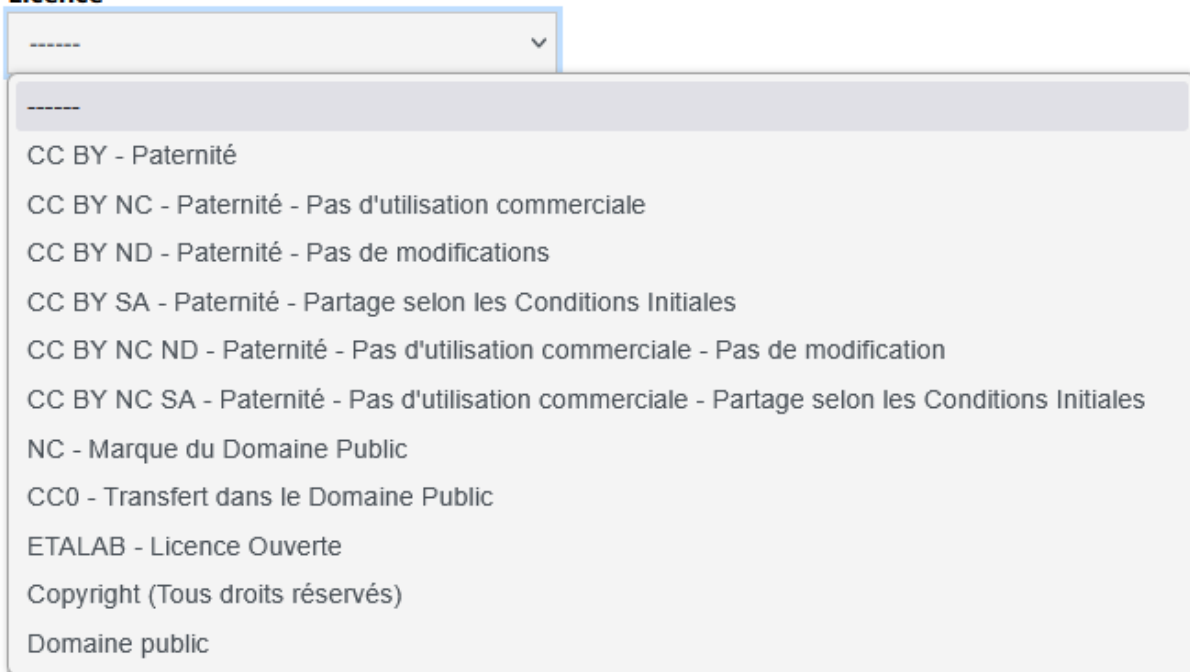
- l'origine du fichier déposé
- le format du document
- la date de mise à disposition du document
- **la licence attribuée**



The screenshot shows a table with columns: Actions, Format, Visibilité, and Licence. The first row contains a checked checkbox, the filename 'Article.pdf' (5.95 Ko), and four dropdown menus: 'Origine fichier principal' (set to 'Les fichiers que je dép'), 'Format' (set to 'Document (pd)'), 'Visibilité' (set to 'immédiatement (202)'), and 'Licence'.

Liste des licences à choisir :

Licence




The dropdown menu lists the following license options:

-
-
- CC BY - Paternité
- CC BY NC - Paternité - Pas d'utilisation commerciale
- CC BY ND - Paternité - Pas de modifications
- CC BY SA - Paternité - Partage selon les Conditions Initiales
- CC BY NC ND - Paternité - Pas d'utilisation commerciale - Pas de modification
- CC BY NC SA - Paternité - Pas d'utilisation commerciale - Partage selon les Conditions Initiales
- NC - Marque du Domaine Public
- CC0 - Transfert dans le Domaine Public
- ETALAB - Licence Ouverte
- Copyright (Tous droits réservés)
- Domaine public


La documentation HAL propose une aide interactive pour choisir sa licence :


<https://doc.hal.science/aspects-juridiques/conditions-de-reutilisation/#besoin-daide-pour-choisir>

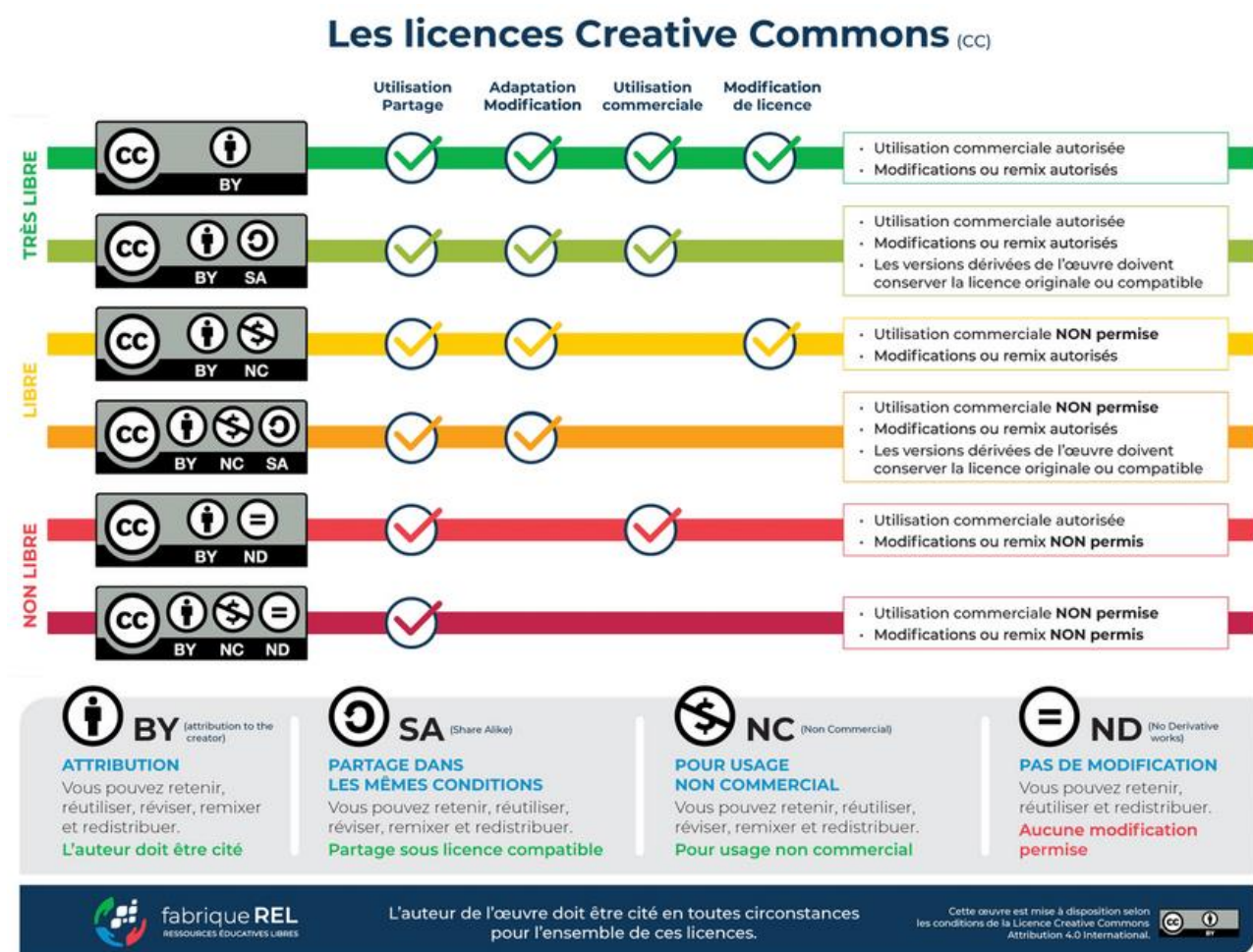
Licences Creative Commons CC

 **BY** pour Attribution
Citation obligatoire de l'auteur, utilisation la plus ouverte

 **NC** pour Non Commercial
Pas d'utilisation commerciale de l'œuvre sans autorisation de l'auteur

 **ND** pour No Derivative
Pas de modification, traduction de l'œuvre

 **SA** pour Share Alike
L'œuvre modifiée doit être diffusée selon la même licence



CC0

Transfert de l'œuvre dans le domaine public avec renoncement à tous les droits (sauf droits inaliénables)

Etalab

Permet de réutiliser, diffuser, modifier, exploiter à titre commercial les informations. Utilisée pour les données publiques

Copyright

Interdiction de la reproduction et la diffusion du document sans l'autorisation de l'auteur